



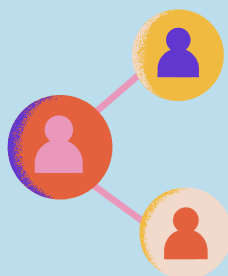
Mission d'Appui aux

P . A . S . S .

Partenaires, entourage

Contactez-nous pour nous signaler la situation d'une personne :

- En précarité
- Ayant une couverture sociale absente ou insuffisante
- Nécessitant un accompagnement dans son parcours de soin et des démarches sociales



Parce que le manque de moyens et les difficultés de la vie ne doivent pas être un obstacle aux soins !

N'attendez pas, contactez :

Virginie VINSONNEAU
Intervenante sociale
(du lundi au vendredi)

Coordinatrice de la Mission d'appui PASS
06 42 13 85 43

Stéphanie ROSAS
Infirmière
06 02 07 82 61

Centre hospitalier
101 boulevard des Poissonniers
27 130 Verneuil Sur Avre

Mail : mapassinse@vbr-sudeure.fr



Vous ne vous soignez plus

Vous êtes **isolé(e)**, dans l'incapacité de vous déplacer

Vous n'êtes pas à jour dans vos **droits sociaux**

Vous avez besoin de **conseils** médico-sociaux et de **soutien**

La Mission d'Appui aux
PERMANENCES D'ACCES AUX
SOINS DE SANTE
P.A.S.S

est là pour vous informer, vous écouter et vous accompagner vers les soins





Mission d'Appui aux

P . A . S . S .

La Mission d'appui PASS vous propose

- ➔ Un accueil personnalisé et confidentiel
- ➔ Un accompagnement sanitaire et social
- ➔ L'ouverture, la mise à jour de vos droits et démarches administratives
- ➔ Une évaluation de vos besoins en santé
- ➔ Des consultations gratuites, avec transport si nécessaire
- ➔ Un relais vers la médecine de ville
- ➔ Un travail avec des partenaires medico-sociaux

Le territoire d'intervention



Intercommunalité Sud Eure

Ambenay, Armentières Sur Avre, Bâlines, Bénécourt, Bois-Anzeray, Bois-Arnault, Bois-Normand-Près-Lyre, Bourth, Breteuil, Breux Sur Avre, Chaise-Dieu-Du-Theil, Chambois, Chambord, Chennebrun, Chéronvilliers, Courteilles, Gournay-Le-Guérin, Juignettes, La Haye-Saint-Sylvestre, La Neuve-Lyre, La Veille Lyre, Le Lesme, Les Barils, Les Baux de Breteuil, Les Bottereaux, L'Hosme, Mandres, Marbois, Mesnil Sur Iton, Montigny sur Avre, Neaufles-Auvergny, Piseux, Pullay, Rugles, Ste Marie-D'Attez, St Antonin de Sommaire, St Christophe sur Avre, St Victor sur Avre, Sylvains-Lès-Moulins, Tillières-Sur-Avre, Verneuil d'Avre et d'Iton



Nous vous accueillons sur rendez-vous du lundi au vendredi entre 9h et 17h

Où se situe notre bureau?

- Rentrez dans le hall du bâtiment principal
- Dirigez-vous vers le service Imagerie médicale (au fond à droite)
- Notre bureau se situe juste avant ce service, sur votre droite

Mais nous pouvons aussi vous rencontrer à votre domicile ou lieu de vie ou dans une structure partenaire. Nous allons où c'est le plus simple pour vous

